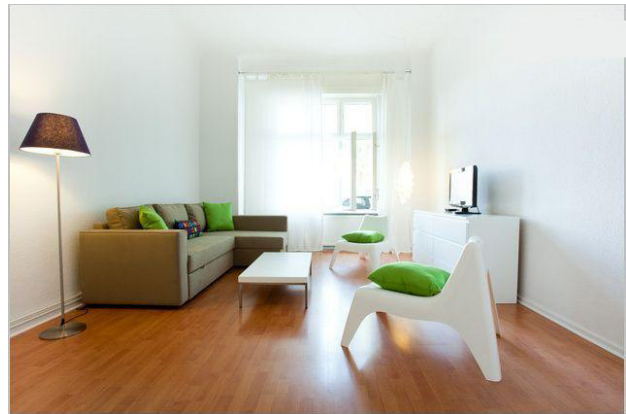


Apartment 8

- Dolziger Str. 2, 10247 Berlin
- Vorderhaus, Erdgeschoss rechts
- Nächstgelegene Haltestellen:
S-Bahn Haltestation „Storkower Str.“ / U-Bahn U5 Haltestelle „Samariterstr.“ / Tram 21 „Proskauer Str.“



Anfahrt mit dem Taxi (bitte fragen Sie nach einem Großraumtaxi bei mehr als 4 Personen)

- a) Ab Flughafen** (ca. 90 Min. zum Apt. inklusive Gepäckabholung)

Flughafen Tegel TXL: Fahrtzeit ca. 35 Minuten, Preis ~30 Euro

Flughafen Schönefeld SXF: Fahrtzeit ca. 35 Minuten, Preis ~35 Euro

- b) Von den Bahnhöfen**

Hauptbahnhof: Fahrtzeit ca. 20 Minuten, Preis ~18 Euro

Ostbahnhof: Fahrtzeit ca. 10 Minuten, Preis ~10 Euro

- c) Ab Zentraler Omnibusbahnhof ZOB**

ZOB: Fahrtzeit ca. 35 Minuten, Preis ~30 Euro

Anfahrt mit dem öffentlichen Nahverkehr

Informationen & Fahrscheine: <http://www.bvg.de/de/Willkommen/Berlin-Besucher>

- a) Ab den Flughäfen** (ca. 90 Min. zum Apt. inklusive Gepäckabholung)

Flughafen Tegel TXL

1. Bus TXL bis „Beusselstr.“ (Fahrtzeit ca. 8 Min. in Richtung Hauptbahnhof).
2. Anschließend mit der S-Bahn S41 bis „Storkower Str.“ (Fahrtzeit ca. 22 Min.).
3. Von dort gehen Sie ca. 600m die „August-Lindemann-Straße“ entlang bis zum Ende und über den Parkplatz. Schräg links vor Ihnen ist nun die Dolziger Str. 2 (ca. 10 Min.).
Details: siehe Karte <http://bit.ly/mfUKcv>

Flughafen Schönefeld SXF

1. S-Bahn S9 bis "Storkower Str." (Fahrzeit ca. 30 Min. in Richtung Pankow).
2. Von dort gehen Sie ca. 600m die "August-Lindemann-Straße" entlang bis zum Ende und über den Parkplatz. Schräg links vor Ihnen ist nun die Dolziger Str. 2 (ca. 10 Min.).
Details: siehe Karte <http://bit.ly/mfUKcv>

b) Von den Bahnhöfen

Hauptbahnhof (Fahrzeit ca. 25 Min. zum Apt.)

1. Mit den S-Bahnlinien S5, S7 oder S75 bis Station „Ostkreuz“ (Fahrzeit ca. 15 Min.).
2. Anschließend mit den S-Bahnlinien S8, S9 oder S42 bis „Storkower Str“ (Fahrzeit ca. 2 min).
3. Von dort gehen Sie ca. 600m die "August-Lindemann-Straße" entlang bis zum Ende und über den Parkplatz. Schräg links vor Ihnen ist nun die Dolziger Str. 2 (ca. 10 Min.).
Details: siehe Karte <http://bit.ly/mfUKcv>

Ostbahnhof (Fahrzeit ca. 20 Min. zum Apt.)

1. Mit den S-Bahnlinien S3, S5, S7 oder S75 bis Station „Ostkreuz“ (Fahrzeit ca. 5 Min.).
2. Anschließend mit den S-Bahnlinien S8, S9 oder S42 bis „Storkower Str“ (Fahrzeit ca. 2 min).
3. Von dort gehen Sie ca. 600m die "August-Lindemann-Straße" entlang bis zum Ende und über den Parkplatz. Schräg links vor Ihnen ist nun die Dolziger Str. 2 (ca. 10 min).
Details: siehe Karte <http://bit.ly/mfUKcv>

Mit dem Auto

Man kann in der Dolziger Straße und der Umgebung kostenfrei parken. Parkmöglichkeiten sind jedoch mitunter etwas schwer zu finden.

Ihr Apartment liegt in der „Umweltzone“!

Was Sie als Autofahrer bezüglich der Berliner Umweltzone beachten sollten:

<http://www.stadtentwicklung.berlin.de/umwelt/luftqualitaet/umweltzone/>

Hier können Sie die Umweltplakette bestellen (bitte beachten Sie, dass eine Zusendung der Plakette mindestens 2 Wochen in Anspruch nimmt):

<http://www.berlin.de/labo/kfz/dienstleistungen/feinstaubplakette.php>

Alternativ können Sie auf Ihrem Weg nach Berlin z.B. bei jeder DEKRA-Station (<http://www.dekra.de>) anhalten. Erfüllt Ihr Auto die Abgasnormen, bekommen Sie die Plakette sofort ausgestellt. Bitte beachten Sie jedoch die Öffnungszeiten! Am besten wäre es natürlich, Sie können Ihre Reise so planen, dass Sie bei einer der o.g. Werkstätten einen Termin ausmachen.